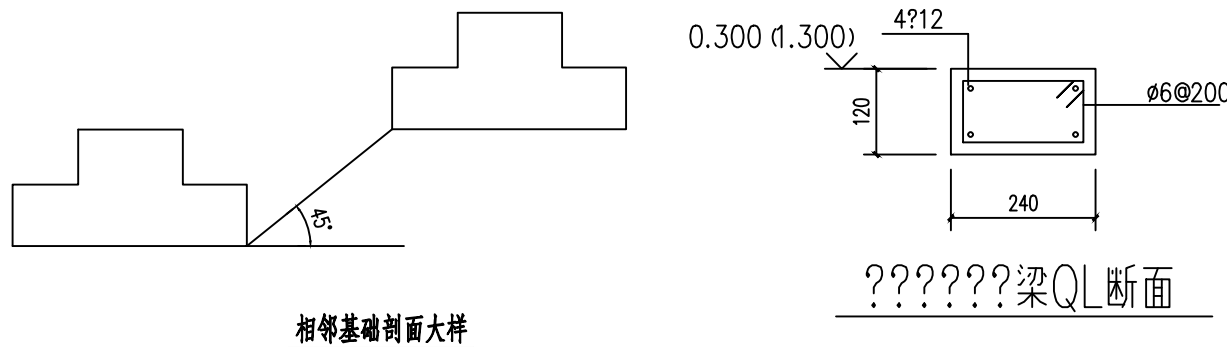


基础设计说明

1. 本工程地基???等???丙?, 根据?主提供岩土工程勘察?告?行基???. 基?形式采用?筋混凝土独立基?, 基????等???丙?, ???高土0.000相当????高?建施。
2. 本工程基?采用?筋混凝土基?下?0.8米厚砂?石?填??
特征?fak?130KPa, 基?保??厚度?40mm, 基?梁采用C30混凝土?筑, 保??厚度35mm; 100mm厚??采用C15素??筑?
?筋混凝土保??厚度?35mm, ?筋?—HPB300; ?—HRB400E。
3. ?填砂?石石料宜?用?石、卵石、?砂、砂?、粗砂、中砂, ???配良好, 不含植物残体, ??等??
?填材料?采用砂石: 砂?30%, ?石?70% (砂?青石中粗 砂, 石子的最大粒径不大?50mm),
?配砂石?分?回填??, ??—?200mm厚砂石?后?用16?以上振?式?路机??(??遍数不小?4遍), ??系数不小?0.97。
且承?力不小?130Kpa。
基坑施工????避免坑底土?受??, 待?填??前再由人工?至???高, ???施工?采取基坑排水措施
4. 防潮??法: 20厚1:2水泥砂?加5%防水粉, ??体与土—?1:2防水砂?保??厚度不小?25mm。
5. 独立基???大?2.5米?, 底板受力?筋的?度可取??的0.9倍?交?布置..
6. 柱偏心??平面布置?。
7. 相?基???足?性角要求。
8. 基?施工?如有同??不符?, ?通知??及有?人?及??商?理.,
未尽事宜按?行<建筑地基基?????>(GB50007—2011)和<建筑地基?理????>(JGJ79—2012)?行。
9. 基槽(坑)??后, ?通知勘察、??、?理和?主等有??位共同?行基槽(坑)??,
基槽??可用触探或其他方法, 当??与勘察?告和??文件不一致或遇到?常情??,
??合地?条件提出?理意?。基槽??????合格后方可??施工。



自贡东方工程设计有限公司			项 目 名 称		自贡市公交集团	
			子 项 名 称		保修厅	
技术负责人	设 计	丁祥	基础布置图 DZ		设计号	2019-35
项目负责人	审 核				图 号	G-02 25
校 对	阶 段				日 期	2019.05